

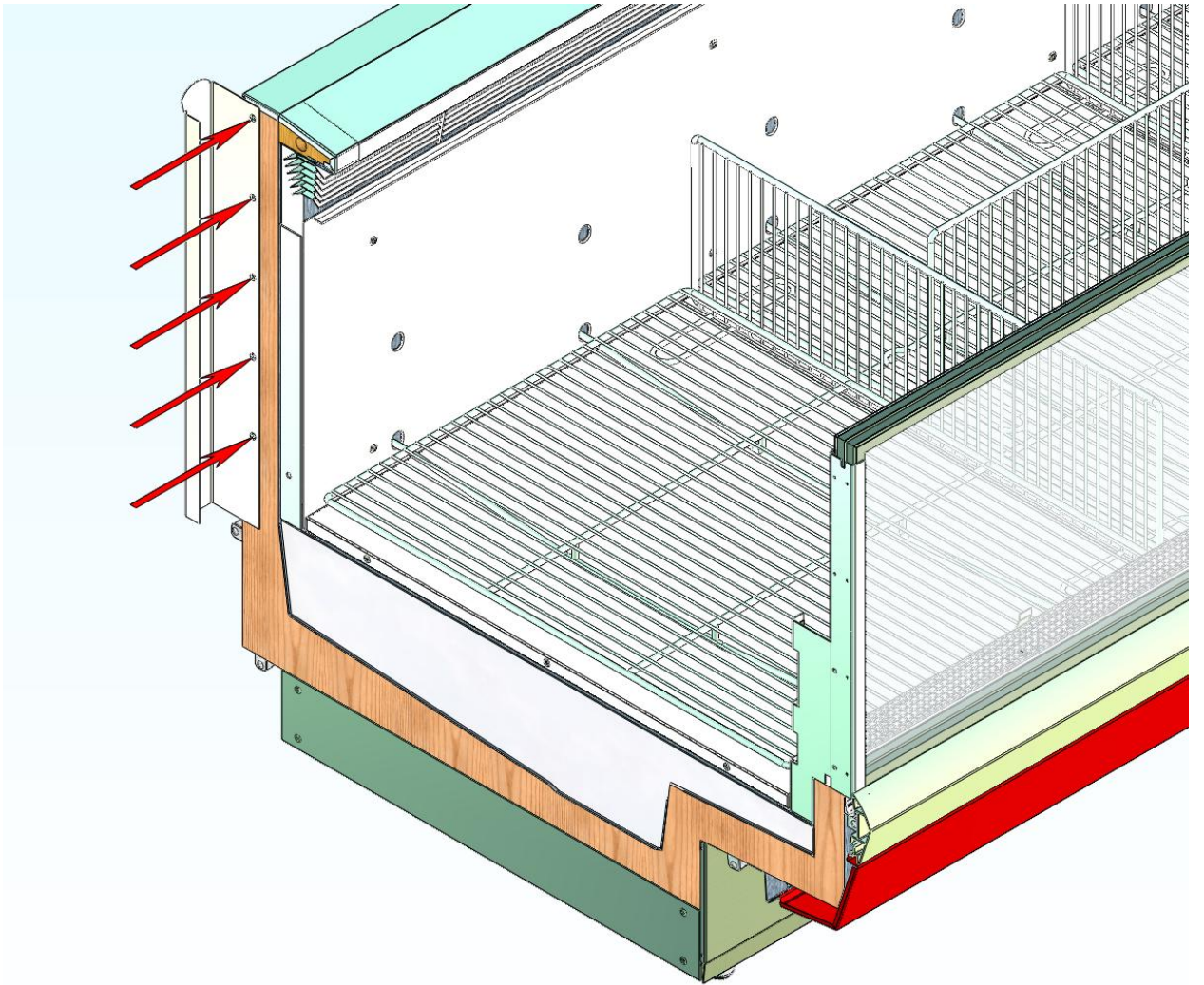




# **Инструкция по монтажу боковины левой**

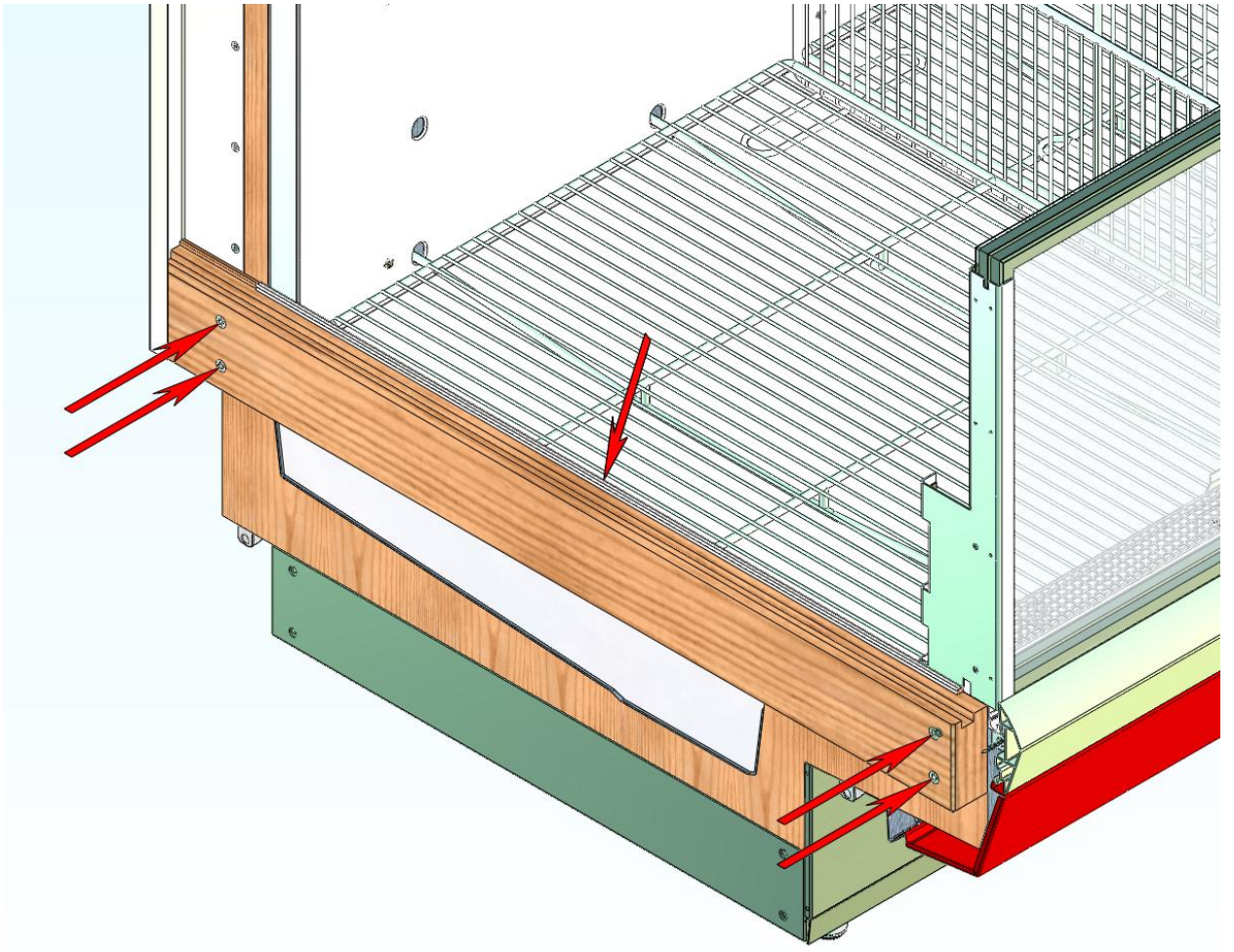
## **САПФИР (СА.375.НГ.7100.000)**

(читать совместно с чертежом СА.375.НГ.7100.000)

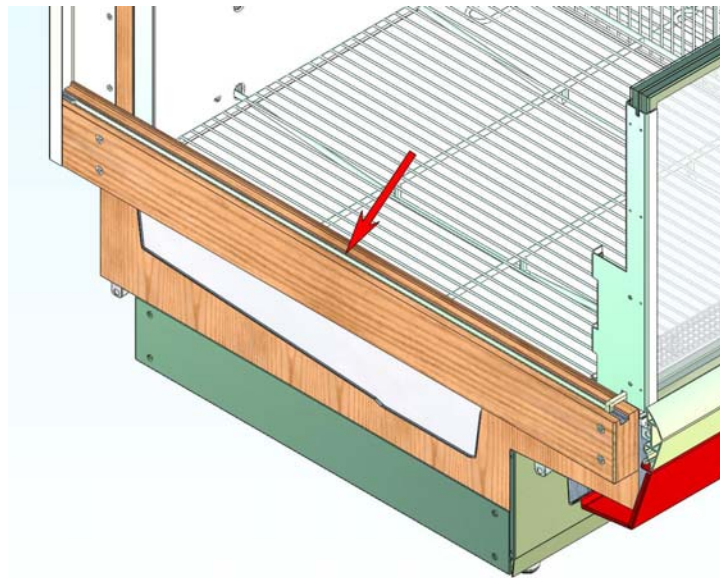
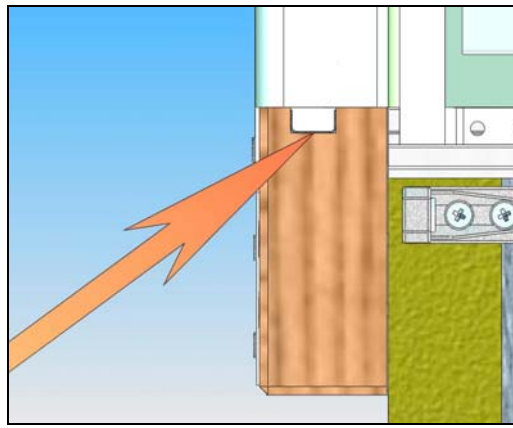
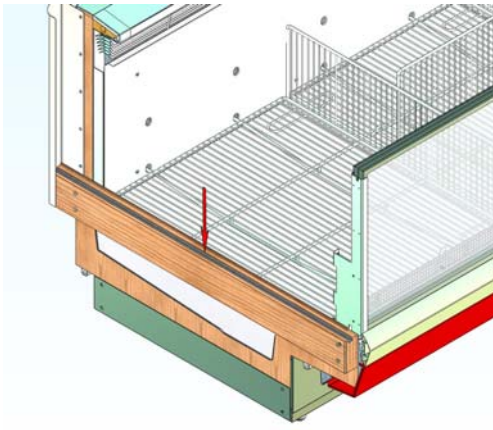


---

**Шаг 1.** Крепить деталь СА.375.НГ.7100.003 “Кронштейн задний боковины левой” саморезами универсальными 4,5x35 по разметке на торцевом вкладыше.



**Шаг 2. Крепить деталь СА.375.НГ.7100.005 “Брус опоры левой стеклопакета бокового” шурупами 1-6x100 по разметке на торцевом вкладыше, предварительно установив на брус деталь СА.375.НГ.7100.001 “Фальшпанель боковины САПФИР.”**

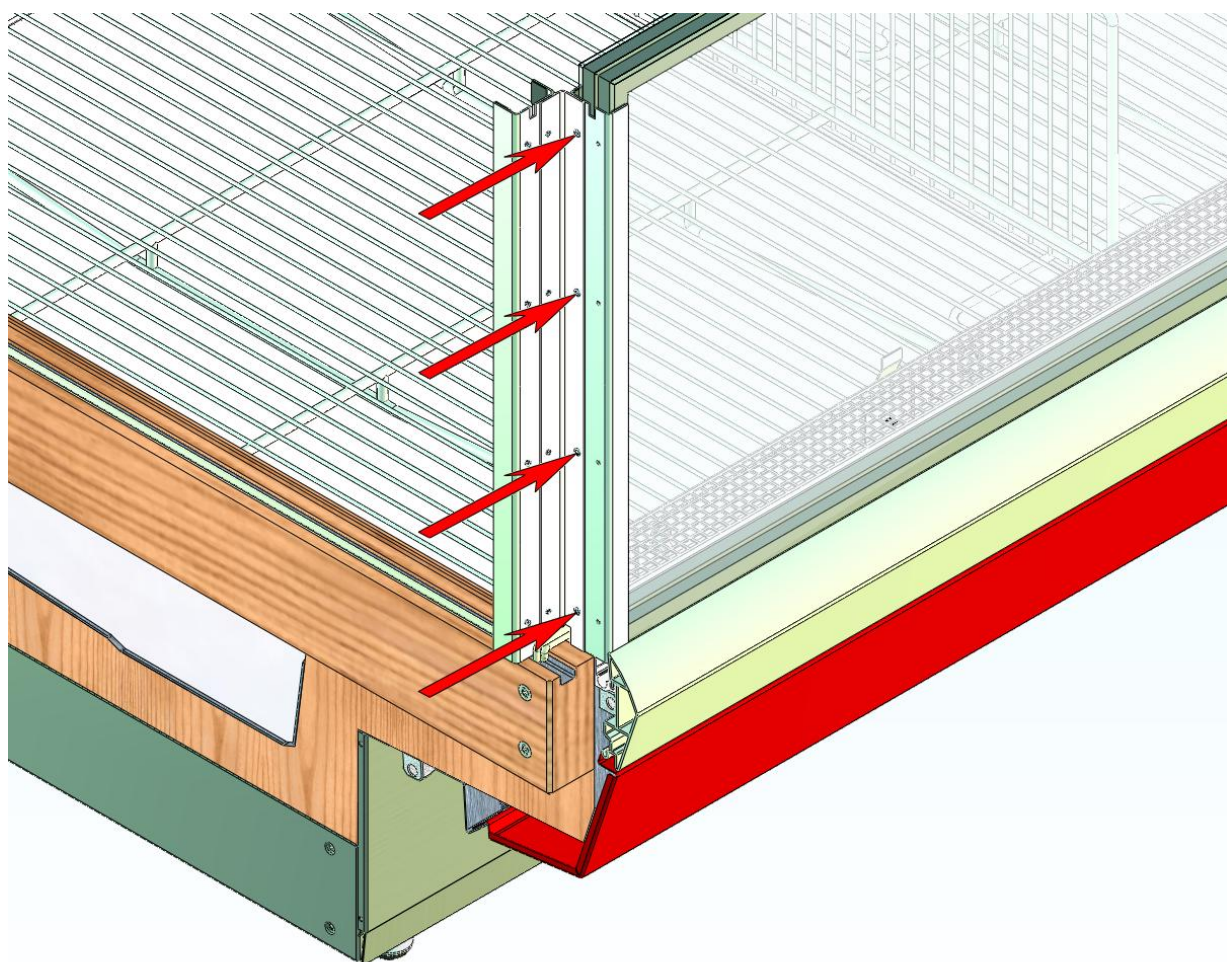


**Шаг 3. Установить деталь СА.375.НГ.7100.002 “Канал ПЭНа боковины в паз бруса опоры левой стеклопакета бокового”.**

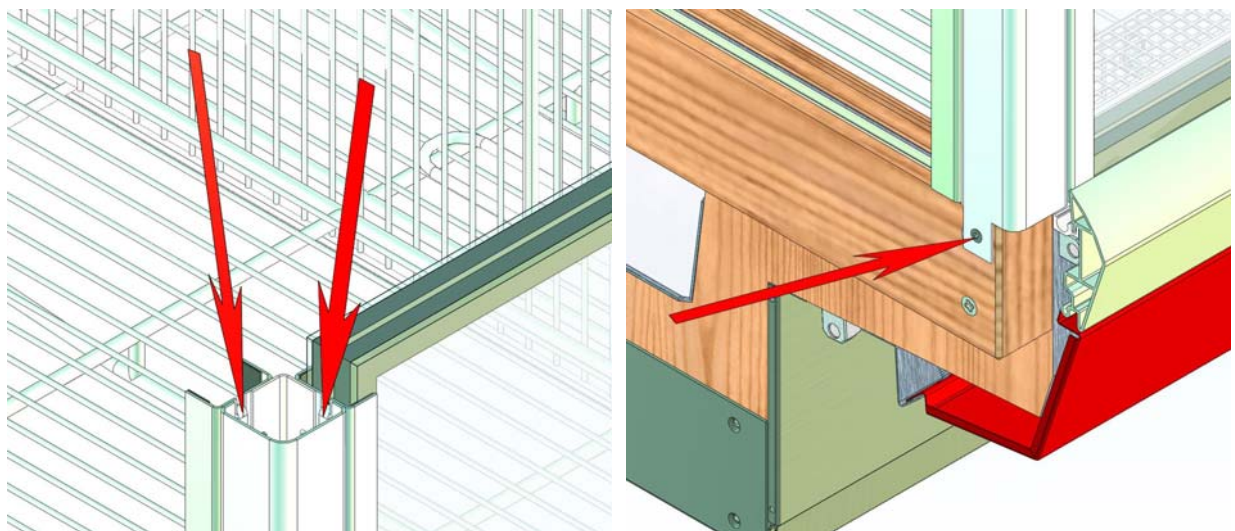
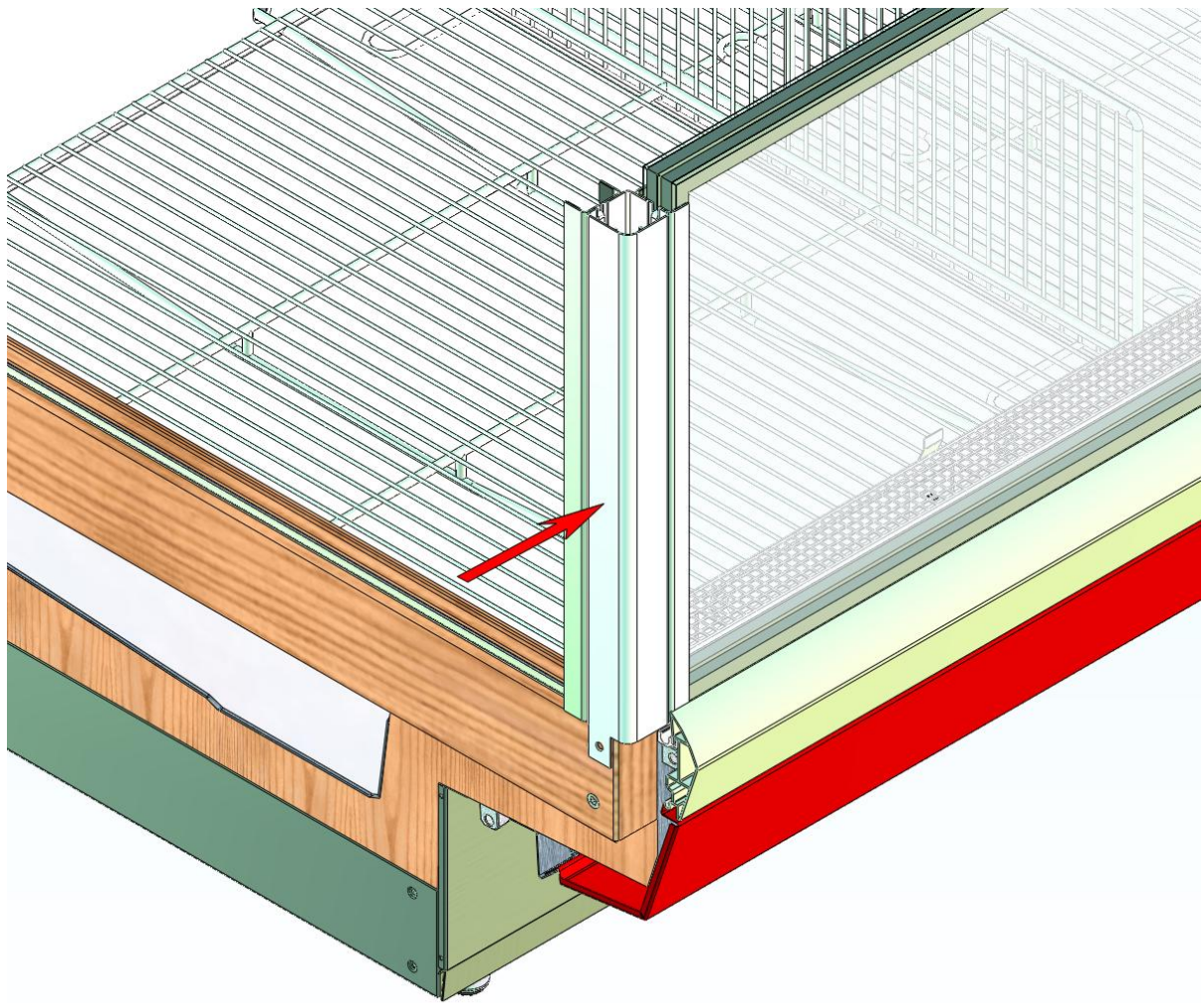
**Монтаж ПЭНа боковины:**

- в канал проложить ПЭН (код ХХ.000.ХХ.4162.001), таким образом, чтобы горячая часть ПЭНа сложенная вдвое помещалась в канале (деталь СА.375.НГ.7100.002) петлей к задней стенке. Холодные концы ПЭНа продеть в отверстие в кронштейне стеклопакета, так чтобы они полностью находились внутри витрины.

- вынуть из витрины решетки, лотки, отвернуть саморезы, фиксирующие панель вентиляторов. Приподнять панель вентиляторов и сдвинуть к задней стенке, освобождая доступ к сливному каналу. Концы ПЭНа проложить в канал слива и выпустить наружу витрины через ближайшую выходную втулку в канале слива витрины. Снизу витрины концы ПЭНа проложить в кабель-канал и подсоединить к ответным разъемам кабеля подключения ПЭНа, проложенного там же. Собрать витрину в порядке обратном разборке, при этом обратить особое внимание на установку панели вентиляторов:
- панель аккуратно опустить на место, придерживая рукой проходящие через нее электрические провода;
- места соприкосновения панели с проводами проклеить резиновым уплотнителем.

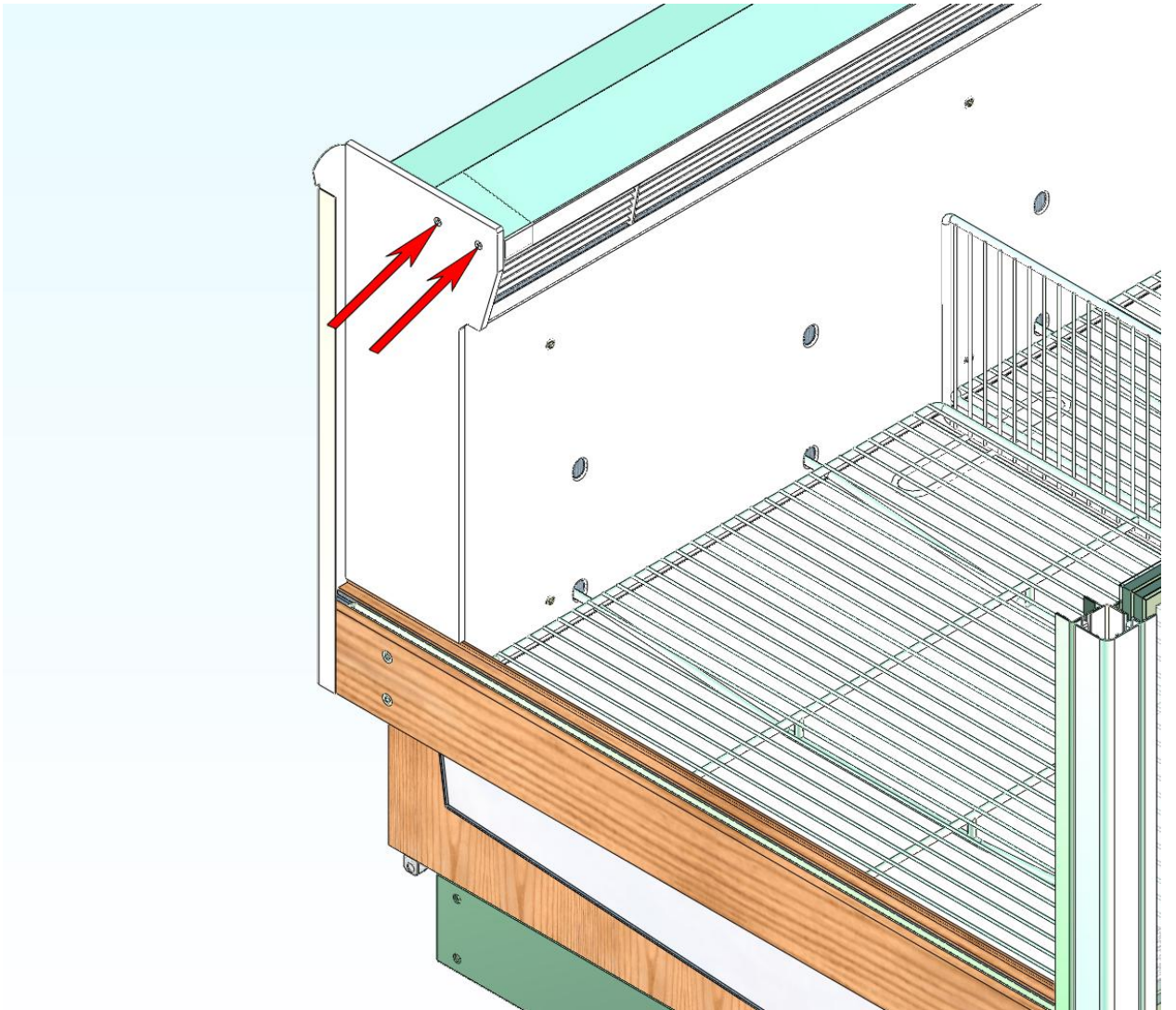


**Шаг 4. Крепить сборочную единицу CA.375.НГ.7110.000 “Кронштейн левый бокового стеклопакета в сборе” заклепками вытяжными 3,2x8 мм Stayer 3120-32-08 по отверстиям в детали CA.375.НГ.0000.018 “Кронштейн стеклопакета торцевой левый”.**

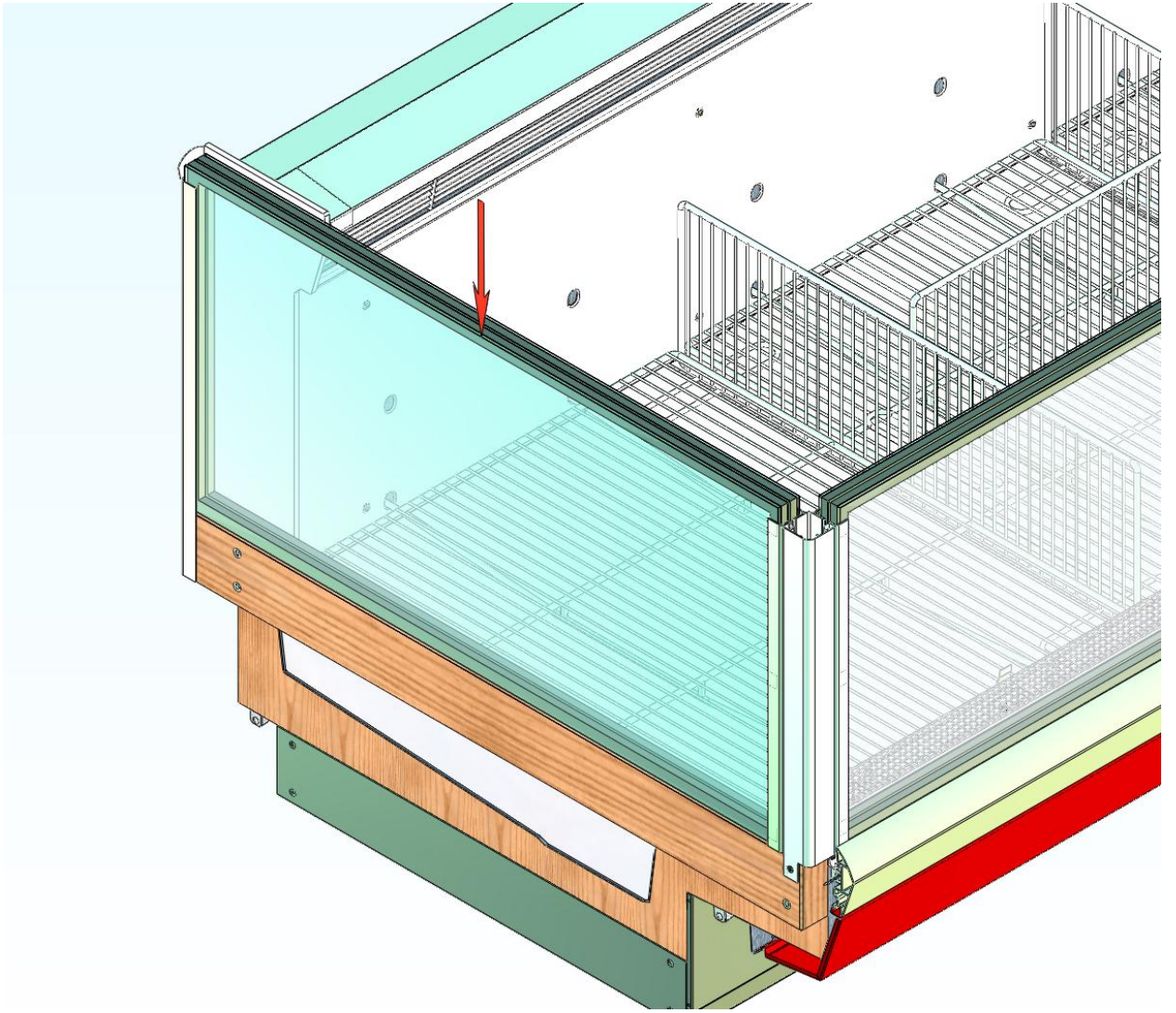


**Шаг 5. Установить деталь СА.375.НГ.7110.001 «Профиль кронштейна боковины».**  
Сверху деталь фиксируется крючками, снизу крепится к брусу саморезом универсальным 4,5x35.

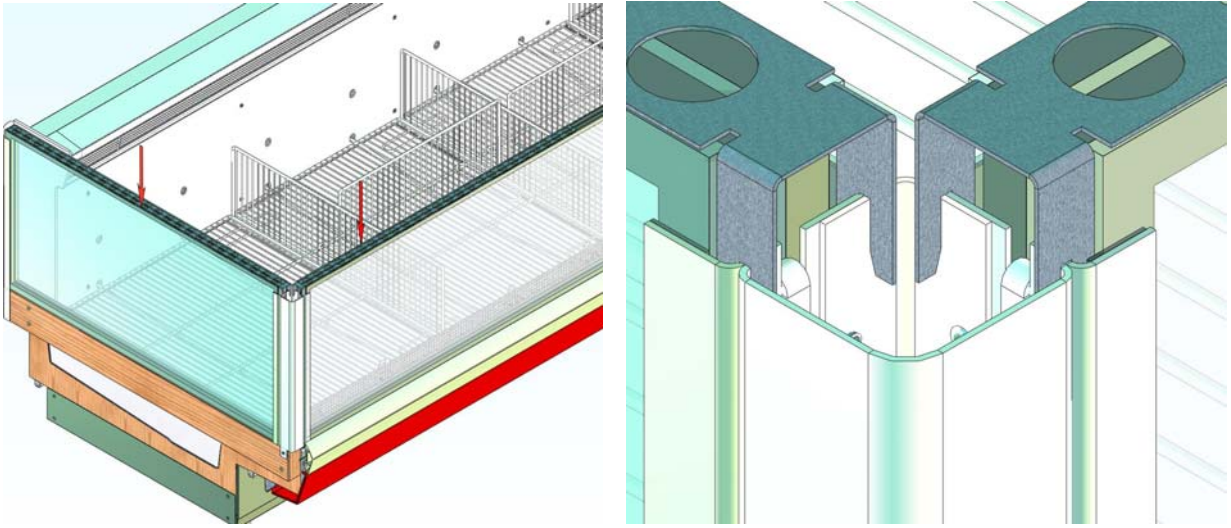




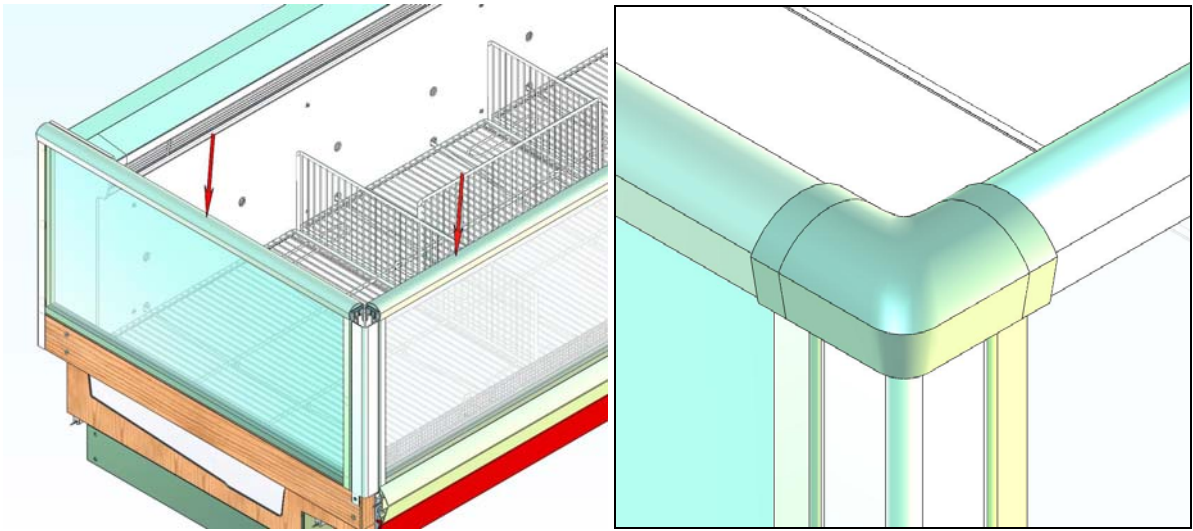
**Шаг 6. Крепить деталь СА.375.НГ.7100.004 “Вставка левой боковины” саморезами универсальными 4,5x35 к торцевому вкладышу козырька.**



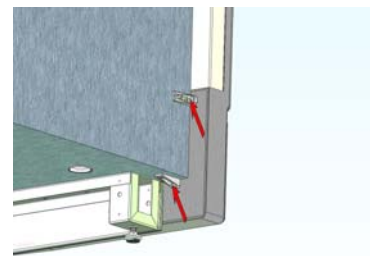
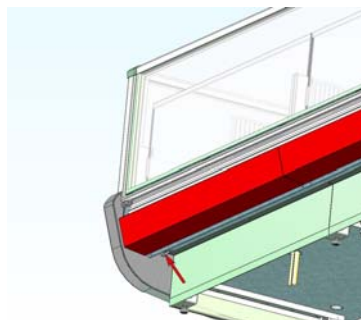
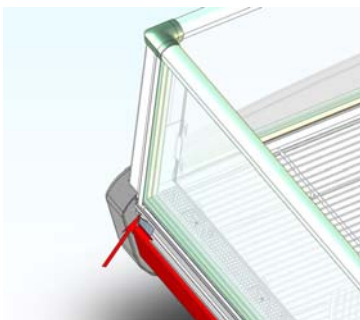
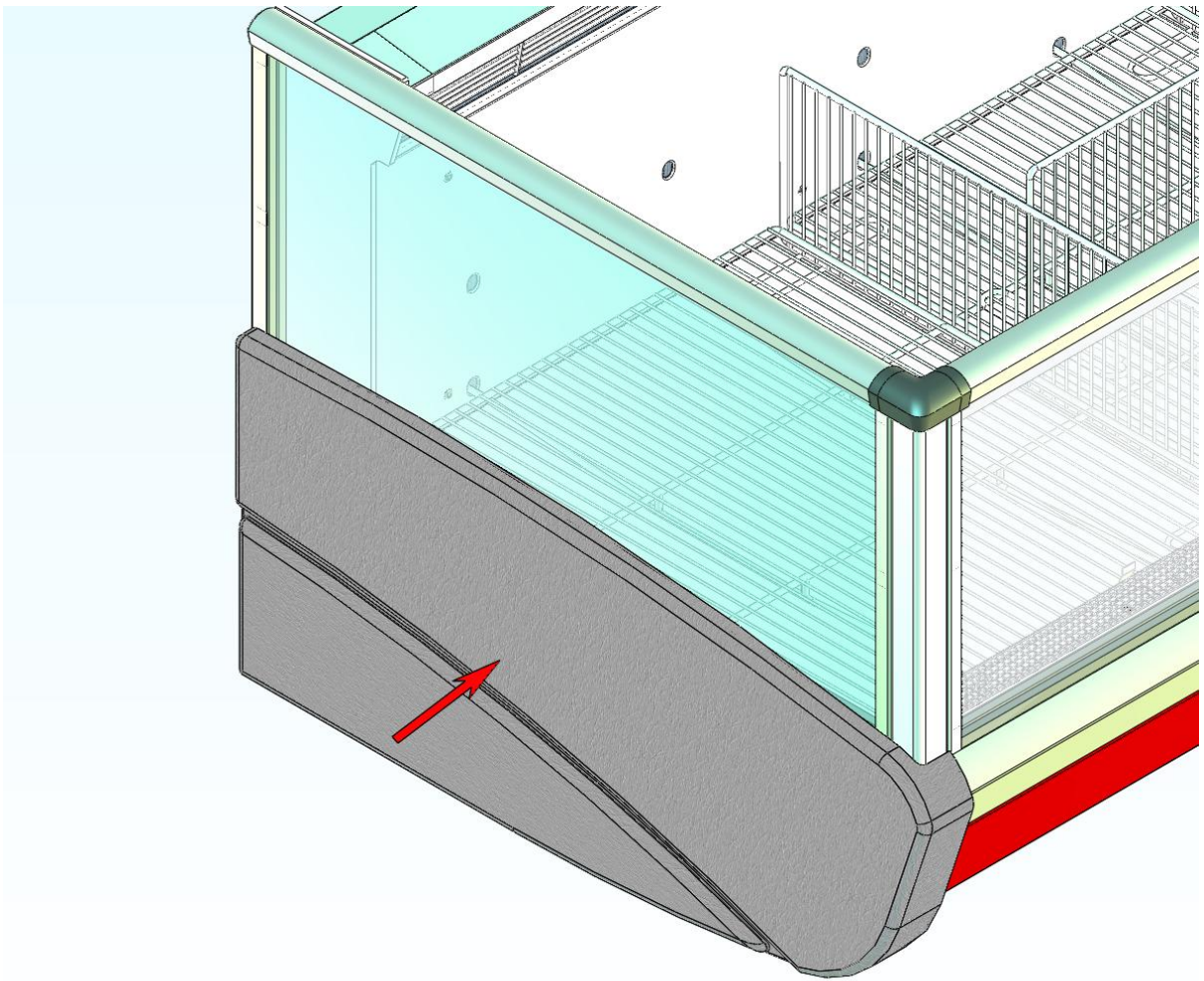
**Шаг 7. Установить деталь СА.375.НГ.7100.008 “Стеклопакет боковины 1010x505x37 мм”.**



**Шаг 8. Крепить детали СА.375.НГ.0000.039 “Фиксатор кронштейна стеклопакета” на стеклопакеты при помощи силиконового клея.**



**Шаг 9. Закрепить уголки и поручни на стеклопакеты при помощи силиконового клея.**  
**Уголки и поручни устанавливать после монтажа противоположной боковины, если она входит в данную комплектацию.**



**Шаг 10. Закрепить сборочную единицу СА.375.НГ.7130.000 “Боковину запененную левую САПФИР” саморезами универсальными 4,5x35 через мебельные стяжки.**